

Aufmass der Haltungen:

Projekt: B21083

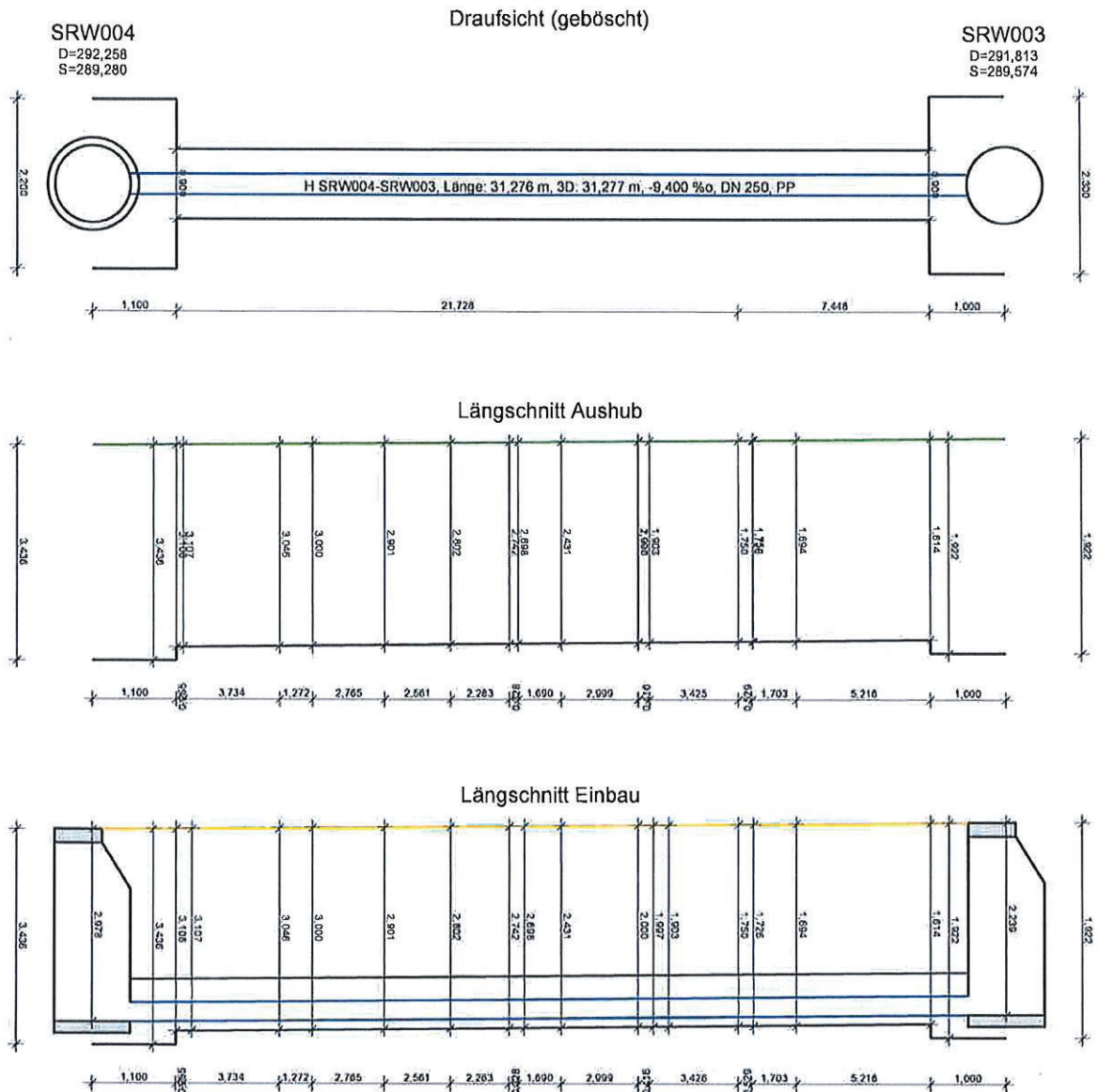
Datum: 11.04.2022

Seite: 1



KOCHER

Haltungs - Nummer: SRW004-SRW003



(BISTRA Bau GmbH & Co. KG)

Dresdener Straße 63

01877 Schmölln-Putzkau

„In allen Teilen geprüft und mit den aus der
Mengenberechnung (Abrechnungszeichnung)
ersichtlichen Änderungen für richtig befunden.“

WPW LEIPZIG

WPW LEIPZIG GmbH
Rieser Straße 100
04319 Leipzig
Tel. 0341 / 58 61 75 0

W. A. Eltz WPW
(Ort und Datum) (Unterschrift Auftragnehmer)

Aufmass der Haltungen:

Projekt: B21083

Datum: 11.04.2022

Seite: 2



KOCHER

Haltung: SRW004-SRW003 Kostenträger: A

Grabenbreiten siehe gesonderte Liste!

Grabentiefe Aushub ab Gelände: 3,108 m / Grabentiefe Aushub ab Gelände: 1,614 m
 Grabentiefe Verfüllung ab Gelände: 3,108 m / Grabentiefe Verfüllung ab Gelände: 1,614 m
 Grabenanfang G= 292,27; S= 289,16; Grabenende G= 291,05; S= 289,43

Haltung SRW004-SRW003

01.01.01.0080	Erdarbeiten, Aushubtiefe bis 1,75 m #end 26,026=	26,026 [m3]
Zwischensumme Pos.: 01.01.01.0080		26,026 [m3]
01.01.01.0090	Erdarbeiten, Aushubtiefe bis 3,00 m #end 141,036=	141,036 [m3]
Zwischensumme Pos.: 01.01.01.0090		141,036 [m3]
01.01.01.0100	Erdarbeiten, Aushubtiefe bis 6,50 m #end 61,800=	61,800 [m3]
Zwischensumme Pos.: 01.01.01.0100		61,800 [m3]
01.01.01.0130	Leitungszone Sand / Feinkies #end $22,229 \cdot (1,150 + 2,281) / 2 \cdot 0 \cdot (0,265 + 0,300) =$ $22,229 \cdot (0,900 + 1,150) / 2 \cdot 0 \cdot 0,125 =$ $7,947 \cdot (0,800 + 1,050) / 2 \cdot 0 \cdot 0,125 =$ $7,947 \cdot (1,050 + 2,181) / 2 \cdot 0 \cdot (0,265 + 0,300) =$	21,546 [m3] 2,848 [m3] 0,919 [m3] 7,254 [m3]
Rohrabzug	0=	0,000 [m3]
Zwischensumme Pos.: 01.01.01.0130		32,567 [m3]
01.01.01.0200	Planum / Untergrund Leitungsgräben #end $2,765 \cdot 0,900 =$ $0,255 \cdot 0,900 =$ $5,216 \cdot 0,800 =$ $1,703 \cdot 0,800 =$ $1,272 \cdot 0,900 =$ $0,529 \cdot 0,800 =$ $3,734 \cdot 0,900 =$ $3,018 \cdot 0,900 =$ $1,690 \cdot 0,900 =$ $0,328 \cdot 0,900 =$ $2,263 \cdot 0,900 =$ $2,561 \cdot 0,900 =$ $3,426 \cdot 0,900 =$ $0,416 \cdot 0,900 =$	2,489 [m2] 0,230 [m2] 4,173 [m2] 1,362 [m2] 1,145 [m2] 0,423 [m2] 3,361 [m2] 2,716 [m2] 1,521 [m2] 0,295 [m2] 2,037 [m2] 2,305 [m2] 3,083 [m2] 0,374 [m2]
Zwischensumme Pos.: 01.01.01.0200		25,514 [m2]
06.01.02.0020	Rohrlänge Haltung SRW004-SRW003 DN 250 Polypropylen 30,277=	30,277 [m]
Zwischensumme Pos.: 06.01.02.0020		30,277 [m]

Schacht SRW003 ist Endschaft dieser Haltung, gehört jedoch nicht zur aktuellen Auswahl!

„In allen Teilen geprüft und mit den aus der
Mengenberechnung (Abrechnungszeichnung)
ersichtlichen Änderungen für richtig befunden.“

WPW LEIPZIG

WPW LEIPZIG GmbH
 Riesaer Straße 100
 04319 Leipzig
 Tel. 0341 / 58 61 75 0

.....
(Ort und Datum).....
(Unterschrift Auftragnehmer)

BISTRA Bau GmbH & Co. KG

Dresdener Straße 63

01877 Schmölzin-Pulzkau

Aufmass der Haltungen:

Projekt: B21083

Datum: 11.04.2022

Seite: 3



KOCHER

Haltungs - Nummer: Anschluss an Bestand-SRW004

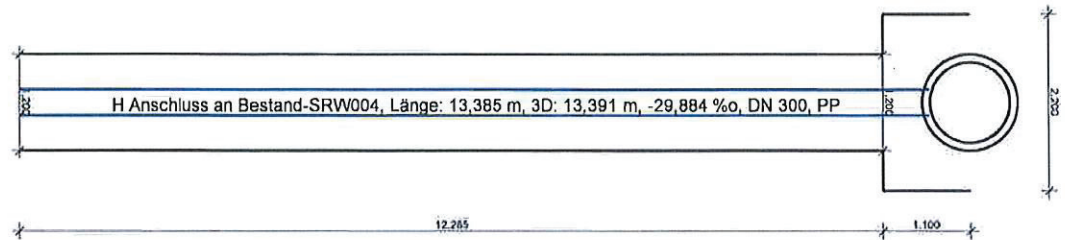
Anschluss an Bestand

G=291,613
S=288,880

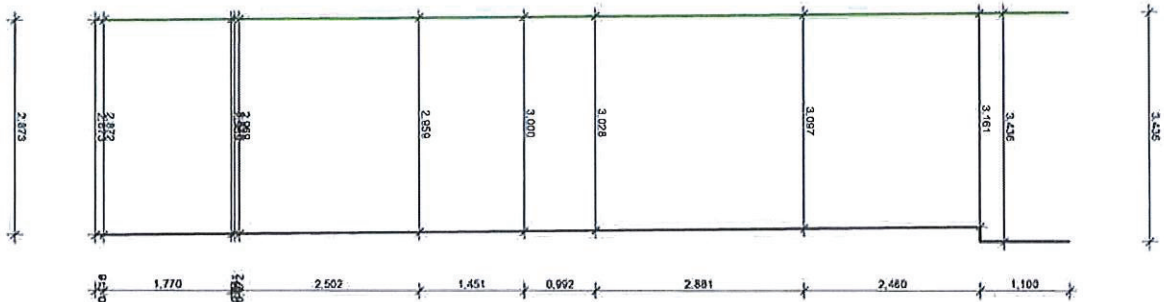
Draufsicht

SRW004

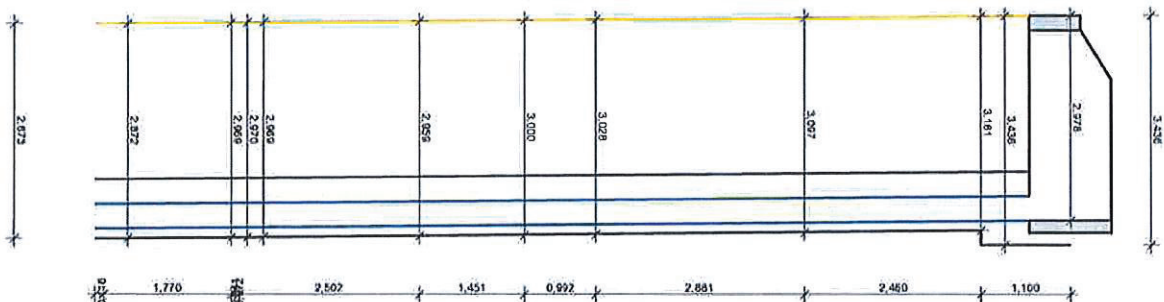
D=292,258
S=289,280
SHA=289,262



Längsschnitt Aushub



Längsschnitt Einbau



Querschnitt Aushub



Querschnitt Einbau



BISTRA Bau GmbH & Co. KG

Dresdener Straße 63

01307 Schmolln-Putzkau

"In allen Teilen geprüft und mit den aus der
Mengenberechnung (Abrechnungszeichnung)
ersichtlichen Änderungen für richtig befunden."

01 01 01 01 30
WPW LEIPZIG
01 01 01 01 30
WPW LEIPZIG GmbH
Rieser Straße 100
04319 Leipzig
Tel. 0341 / 58 61 75 0

(Ort und Datum)

(Unterschrift Auftraggeber)

Blatt 52

Aufmass der Haltungen:

Projekt: B21083

Datum: 11.04.2022

Seite: 4



KOCHER

Haltung: Anschluss an Bestand-SRW004

Grabenbreite: 1,20

Grabentiefe Aushub ab Gelände: 2,873 m / Grabentiefe Aushub ab Gelände: 3,161 m

Grabentiefe Verfüllung ab Gelände: 2,873 m / Grabentiefe Verfüllung ab Gelände: 3,161 m

Grabenanfang G= 291,61; S= 288,74; Grabenende G= 292,27; S= 289,10

Haltung Anschluss an Bestand-SRW004

01.01.01.0090	Erdarbeiten, Aushubtiefe bis 3,00 m #end	
	$0,116 \cdot 1,200 \cdot (2,873 + 2,872) / 2 =$	0,400 [m3]
	$1,770 \cdot 1,200 \cdot (2,872 + 2,969) / 2 =$	6,203 [m3]
	$0,041 \cdot 1,200 \cdot (2,969 + 2,970) / 2 =$	0,146 [m3]
	$0,072 \cdot 1,200 \cdot (2,970 + 2,969) / 2 =$	0,257 [m3]
	$2,502 \cdot 1,200 \cdot (2,969 + 2,959) / 2 =$	8,899 [m3]
	$1,451 \cdot 1,200 \cdot (2,959 + 3,000) / 2 =$	5,188 [m3]
Zwischensumme Pos.: 01.01.01.0090		21,093 [m3]
01.01.01.0100	Erdarbeiten, Aushubtiefe bis 6,50 m #end	
	$0,992 \cdot 1,200 \cdot (3,000 + 3,028) / 2 =$	3,588 [m3]
	$2,881 \cdot 1,200 \cdot (3,028 + 3,097) / 2 =$	10,588 [m3]
	$2,460 \cdot 1,200 \cdot (3,097 + 3,161) / 2 =$	9,237 [m3]
Zwischensumme Pos.: 01.01.01.0100		23,413 [m3]
01.01.01.0110	Verbau für Rohrgräben #end	
	$0,116 \cdot ((2,873 + 2,872) / 2 + 0,100) \cdot 2 =$	0,690 [m2]
	$1,770 \cdot ((2,872 + 2,969) / 2 + 0,100) \cdot 2 =$	10,693 [m2]
	$0,041 \cdot ((2,969 + 2,970) / 2 + 0,100) \cdot 2 =$	0,252 [m2]
	$0,072 \cdot ((2,970 + 2,969) / 2 + 0,100) \cdot 2 =$	0,442 [m2]
	$2,502 \cdot ((2,969 + 2,959) / 2 + 0,100) \cdot 2 =$	15,332 [m2]
	$2,443 \cdot ((2,959 + 3,028) / 2 + 0,100) \cdot 2 =$	15,115 [m2]
	$2,881 \cdot ((3,028 + 3,097) / 2 + 0,100) \cdot 2 =$	18,222 [m2]
	$2,460 \cdot ((3,097 + 3,161) / 2 + 0,100) \cdot 2 =$	15,887 [m2]
Zwischensumme Pos.: 01.01.01.0110		76,633 [m2]
01.01.01.0130	Leitungszone Sand / Feinkies #end	
	$12,791 \cdot 1,200 \cdot 0,130 =$	1,995 [m3]
	$12,791 \cdot 1,200 \cdot (0,319 + 0,300) =$	9,501 [m3]
Rohrabzug	0=	0,000 [m3]
Zwischensumme Pos.: 01.01.01.0130		11,496 [m3]
01.01.01.0200	Planum / Untergrund Leitungsgräben #end	
	$0,116 \cdot 1,200 =$	0,139 [m2]
	$1,770 \cdot 1,200 =$	2,124 [m2]
	$0,041 \cdot 1,200 =$	0,049 [m2]
	$0,072 \cdot 1,200 =$	0,086 [m2]
	$2,502 \cdot 1,200 =$	3,002 [m2]
	$1,451 \cdot 1,200 =$	1,741 [m2]
	$0,992 \cdot 1,200 =$	1,190 [m2]
	$2,881 \cdot 1,200 =$	3,457 [m2]
	$2,460 \cdot 1,200 =$	2,952 [m2]
Zwischensumme Pos.: 01.01.01.0200		14,740 [m2]
06.01.02.0010	Rohrlänge Haltung Anschluss an Bestand-SRW004 DN 300 Polypropylen	
	12,891=	12,891 [m]
Zwischensumme Pos.: 06.01.02.0010		12,891 [m]

Schacht Anschluss an Bestand gehört zur Haltung, jedoch nicht zur aktuellen Auswahl

BISTRA Bau GmbH & Co. KG

Dresdener Straße 63

01877 Schmollin-Putzkau

 WPW LEIPZIG
 WPW LEIPZIG GmbH
 Rieser Straße 100
 04319 Leipzig
 Tel. 0341 / 58 61 75 0

(Ort und Datum)

(Unterschrift Auftragnehmer)

Aufmass der Haltungen:

Projekt: B21083

Datum: 11.04.2022

Seite: 5



KOCHER

Haltung: Anschluss an Bestand-SRW004

Grabenbreite: 1,20

Grabentiefe Aushub ab Gelände: 2,873 m / Grabentiefe Aushub ab Gelände: 3,161 m
 Grabentiefe Verfüllung ab Gelände: 2,873 m / Grabentiefe Verfüllung ab Gelände: 3,161 m
 Grabenanfang G= 291,61; S= 288,74; Grabenende G= 292,27; S= 289,10

Schacht SRW004

01.01.01.0100	Erdarbeiten, Aushubtiefe bis 6,50 m #end 2,20*2,20*3,44=	16,650 [m3]
Zwischensumme Pos.: 01.01.01.0100		16,650 [m3]
01.01.01.0110	Verbau für Rohrgräben #end 2,200*((2,986+0,300+0,150)+0,100)*2=	15,558 [m2]
Zwischensumme Pos.: 01.01.01.0110		15,558 [m2]
01.01.01.0160	Magerbeton C 10 / 15 #end 2,20*2,20*0,15=	0,726 [m3]
Zwischensumme Pos.: 01.01.01.0160		0,726 [m3]
01.01.01.0200	Planum / Untergrund Leitungsgräben #end 2,200*2,200=	4,840 [m2]
Zwischensumme Pos.: 01.01.01.0200		4,840 [m2]

BISTRA Bau GmbH & Co. KG

Dresdener Straße 63

01877 Schmölln-Putzkau

„In allen Teilen geprüft und mit den aus der
 Mengenermittlung (Abrechnungszeichnung)
 ersichtlichen Änderungen für richtig befunden.“

WPW LEIPZIG

WPW LEIPZIG GmbH
 Rieser Straße 100
 04319 Leipzig
 Tel. 0341 / 58 61 75 0

(Ort und Datum)

A. Selth... W.P.O.
 (Unterschrift Auftragnehmer)

Blatt 53

Aufmass der Haltungen:

Projekt: B21083

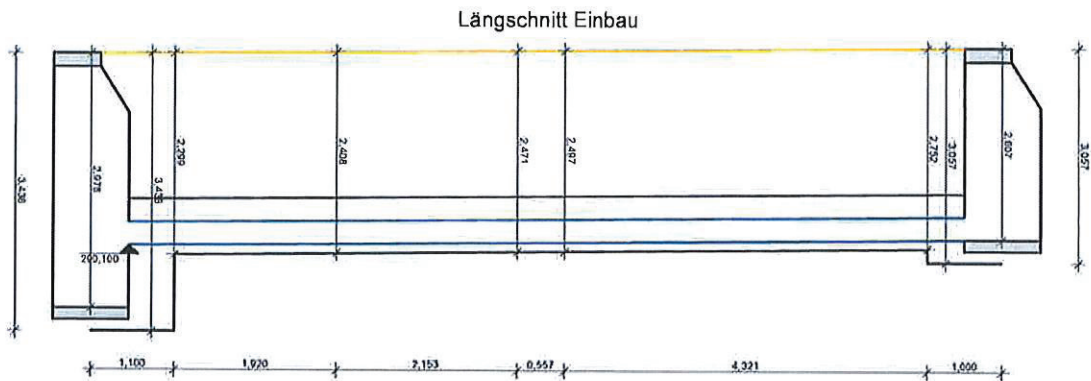
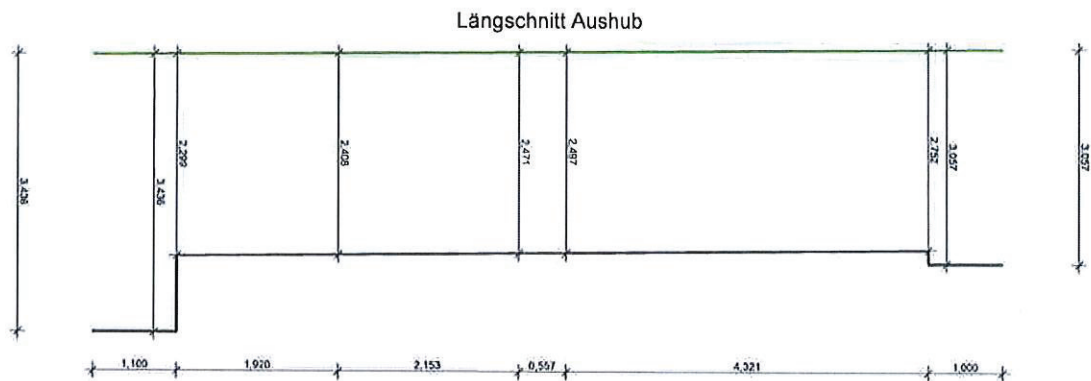
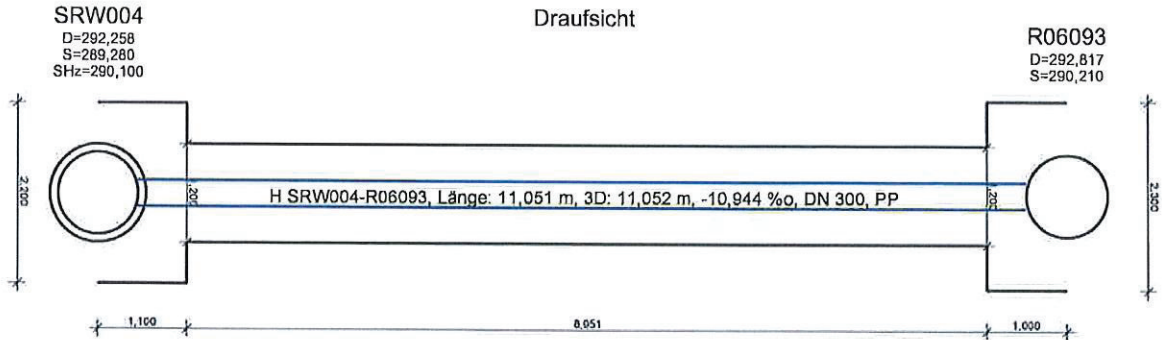
Datum: 11.04.2022

Seite: 6



KOCHER

Haltungs - Nummer: SRW004-R06093



Querschnitt Aushub

Querschnitt Einbau



BISTRA Bau GmbH & Co. KG
Dresdener Straße 63
1. A. 01877 Schmolln-Putzkau

In allen Teilen geprüft und mit den aus der
Mengenberechnung (Abrechnungszeichnung)
ersichtlichen Änderungen für richtig befunden.

WPW LEIPZIG

WPW LEIPZIG GmbH
Riesner Straße 100
04319 Leipzig
Tel. 0341 / 58 61 75 0

(Ort und Datum) CA. Seltz WPW
(Unterschrift Auftragnehmer)

Blatt 53

Aufmass der Haltungen:

Projekt: B21083

Datum: 11.04.2022

Seite: 7



KOCHER

Haltung: SRW004-R06093

Grabenbreite: 1,20

Grabentiefe Aushub ab Gelände: 2,299 m / Grabentiefe Aushub ab Gelände: 2,752 m
Grabentiefe Verfüllung ab Gelände: 2,299 m / Grabentiefe Verfüllung ab Gelände: 2,752 m
Grabenanfang G= 292,27; S= 289,97; Grabenende G= 292,82; S= 290,06

Haltung SRW004-R06093

01.01.01.0090	Erdarbeiten, Aushubtiefe bis 3,00 m #end	
	$1,920 \times 1,200 \times (2,299 + 2,408) / 2 =$	5,422 [m3]
	$2,153 \times 1,200 \times (2,408 + 2,471) / 2 =$	6,303 [m3]
	$0,557 \times 1,200 \times (2,471 + 2,497) / 2 =$	1,660 [m3]
	$4,321 \times 1,200 \times (2,497 + 2,752) / 2 =$	13,609 [m3]
Zwischensumme Pos.: 01.01.01.0090		26,994 [m3]

01.01.01.0110	Verbau für Rohrgräben #end	
	$1,920 \times ((2,299 + 2,408) / 2 + 0,100) \times 2 =$	9,421 [m2]
	$2,153 \times ((2,408 + 2,471) / 2 + 0,100) \times 2 =$	10,935 [m2]
	$0,557 \times ((2,471 + 2,497) / 2 + 0,100) \times 2 =$	2,879 [m2]
	$4,321 \times ((2,497 + 2,752) / 2 + 0,100) \times 2 =$	23,545 [m2]
Zwischensumme Pos.: 01.01.01.0110		46,780 [m2]

01.01.01.0130	Leitungszone Sand / Feinkies #end	
	$9,952 \times 1,200 \times 0,130 =$	1,553 [m3]
	$9,952 \times 1,200 \times (0,319 + 0,300) =$	7,392 [m3]
Rohrabzug	0 =	0,000 [m3]
Zwischensumme Pos.: 01.01.01.0130		8,945 [m3]

01.01.01.0200	Planum / Untergrund Leitungsgräben #end	
	$1,920 \times 1,200 =$	2,304 [m2]
	$2,153 \times 1,200 =$	2,584 [m2]
	$0,557 \times 1,200 =$	0,668 [m2]
	$4,321 \times 1,200 =$	5,185 [m2]
Zwischensumme Pos.: 01.01.01.0200		10,741 [m2]

06.01.02.0010	Rohrlänge Haltung SRW004-R06093 DN 300 Polypropylen	
	10,052 =	10,052 [m]
Zwischensumme Pos.: 06.01.02.0010		10,052 [m]

Schacht R06093 ist Endschacht

01.01.01.0100	Erdarbeiten, Aushubtiefe bis 6,50 m #end	
	$1,00 \times 2,30 \times 3,06 =$	7,038 [m3]
Zwischensumme Pos.: 01.01.01.0100		7,038 [m3]

01.01.01.0110	Verbau für Rohrgräben #end	
	$2,000 \times ((2,607 + 0,300 + 0,150) + 0,100) \times 2 / 2 =$	6,314 [m2]
Zwischensumme Pos.: 01.01.01.0110		6,314 [m2]

„In allen Teilen geprüft und mit den aus der
Mengenberechnung (Abrechnungszeichnung)
ersichtlichen Änderungen für richtig befunden.“

WPW LEIPZIG

WPW LEIPZIG GmbH
Riesner Straße 100
04319 Leipzig
Tel. 0341 / 58 81 75 0

.....
(Ort und Datum)

.....
(Unterschrift Auftragnehmer)

BISTRA Bau GmbH & Co. KG
Dresdener Straße 63

01877 Schmölln-Putzkau